

УДМУРТСКАЯ РЕСПУБЛИКА  
г. ИЖЕВСК  
ГОСУДАРСТВЕННОЕ УНИТАРНОЕ ПРЕДПРИЯТИЕ  
«УДМУРТТЕХИНВЕНТАРИЗАЦИЯ»

Район Октябрьский

## Выписка из технического паспорта

По улице Школьная № 11

Литер А

Инвентарный № 35694

Управление имущественных отношений  
Администрации города Ижевска  
ИНН 1828001137  
426008 г.Ижевск, пер.Широкий,53

Составлена по состоянию на « 29 » апреля 2004 г.

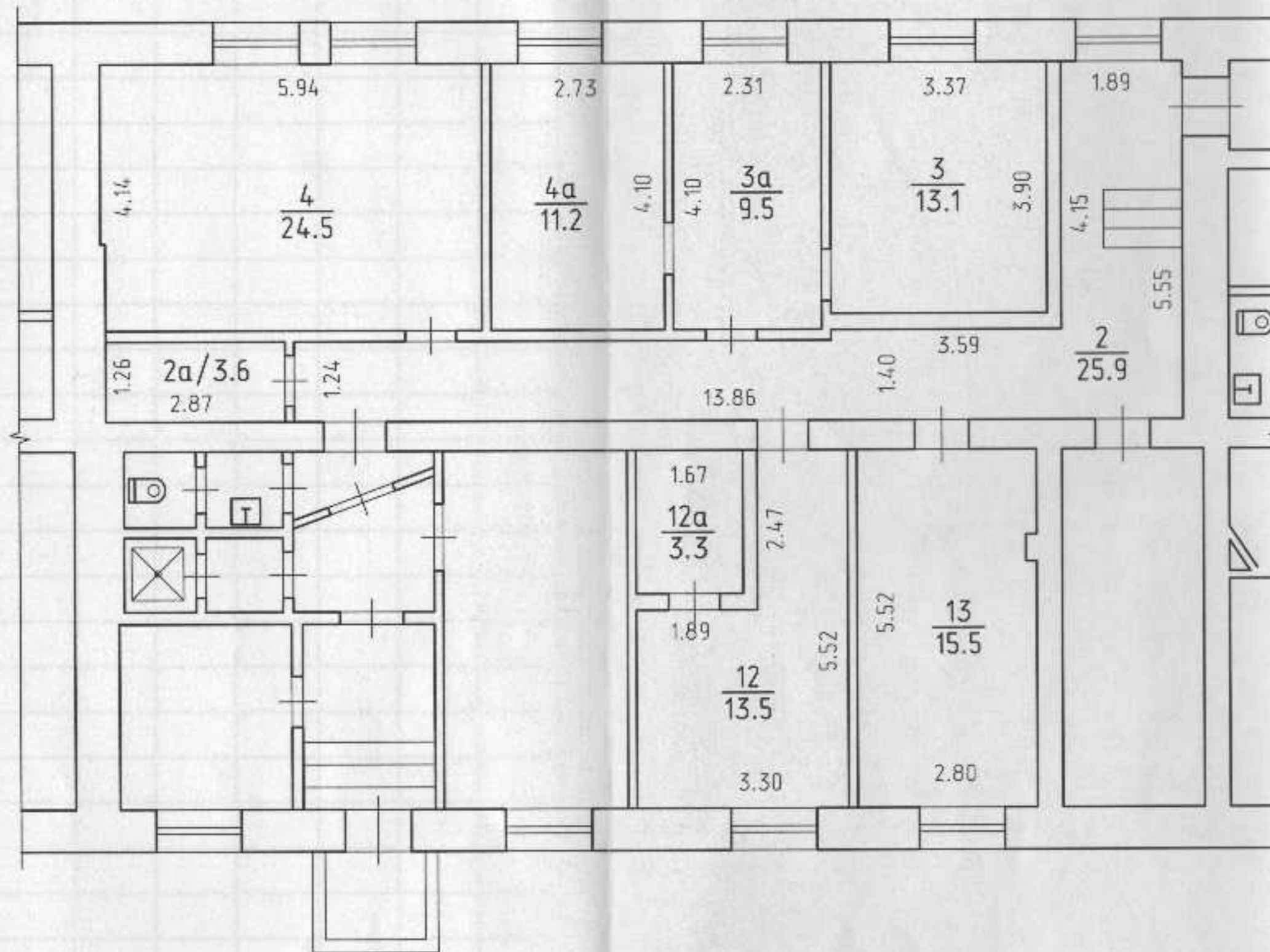
Руководитель  
ДОКУМЕНТО

Заведующий отдела

Ирина О.В.



### ЭТАЖ " Цоколь " ЛИТЕР "А"



Государственное унитарное предприятие "Удмурттехинвентаризация", г. Ижевск			
Поэтажный план литер А ул. Школьная дом N 11			M1:100
Дата	Исполнитель	Ф.И.О.	Подпись
05.2005	Техник	Лебедь	<i>[Signature]</i>

# ЭКСПЛИКАЦИЯ

К поэтажному плану строения, расположенного в городе (поселке) Ижевске по улице(переулку) Школьная № 11

Дата записи и литеры по плану	Этажи (начиная с 1 и кончая мезошпиком)	Номер помещения (комнаты, торгового, складского и т.п.)	Номер по плану строения комнаты, кухни, коридора и т.п.	Назначение частей помещения, жилая комната, канцелярское помещение, класная комната, больничная палата, кухня, коридор и т.п.	Площадь по внутреннему обмеру в квадратных метрах, в т.ч. предназначенная под помещения																				Места общественного пользования	Высота помещений по внутреннему обмеру	
					Итого по этажу строения	Жилая					Торговые		Промышленных (производственных) предприятий		Складские		Предприятий бытового обслуживания		Канцелярские		Предприятий общественного питания		Прочие				
						Общая площадь квартиры	Площадь квартиры	Жилая площадь квартиры	Подсобная	Лоджий, балконов, террас, веранд, балконов с коэфф	Основная	Подсобная	Основная	Подсобная	Основная	Подсобная	Основная	Подсобная	Основная	Подсобная	Основная	Подсобная	Основная	Подсобная			
1	2	3	4	5	6	7	8	9	10	11	12	13	14	15	16	17	18	19	20	21	22	23	24	25	26	27	28
А	Цоколь		2	коридор	25,9															25,9							
2005			2а	кладовая	3,6															3,6							
			3	кабинет	13,1															13,1							
			3а	кабинет	9,5															9,5							
			4	кабинет	24,5															24,5							
			4а	кабинет	11,2															11,2							
			12	кабинет	13,5															13,5							
			12а	подсобное	3,3															3,3							
			13	кабинет	15,5															15,5							
				<b>ИТОГО:</b>	<b>120,1</b>															<b>87,3</b>	<b>32,8</b>						